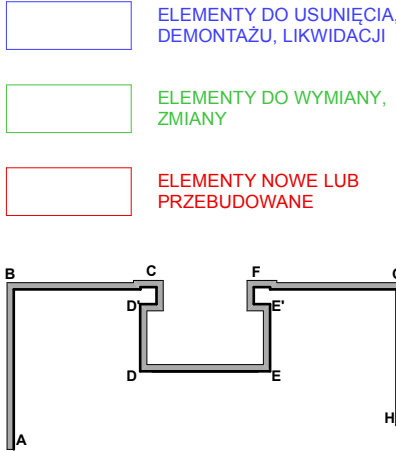
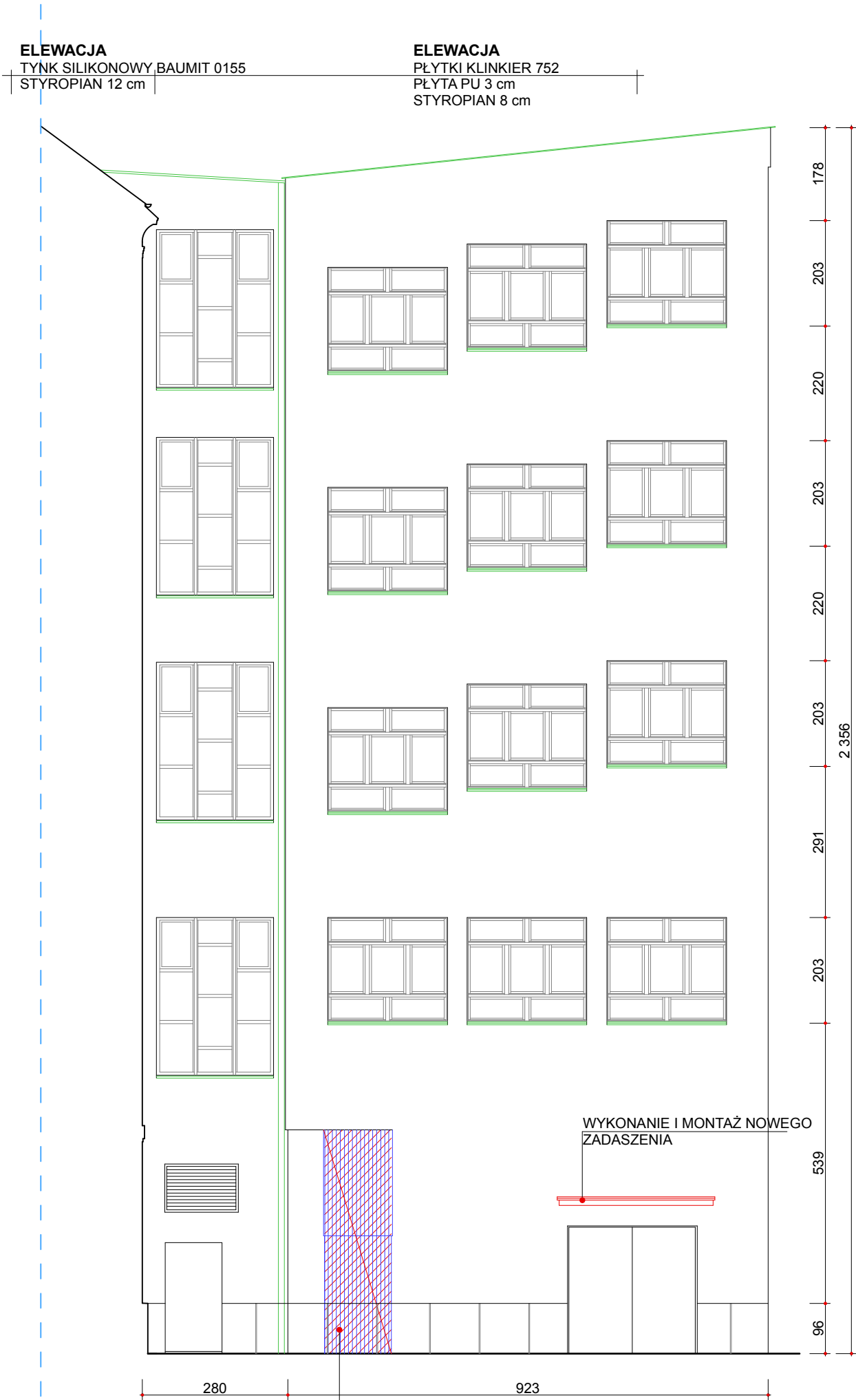


DEMONTAŻ BLACHY,  
ZAMUROWANIE OTWORU:  
PUSTAK CERAMICZNY MAX 288



 FHM KOLIBER EWA MIŚKÓW - JANIK BIURO UL. ŚRODNIK 2A, 31112 KRAKÓW	TEMAT:	PROJEKT REMONTU I DOCIEPLENIA ELEWACJI PODWÓRKA W BUDYNKU UNIWERSYTETU ROLNICZEGO w KRAKOWIE		
	INWESTOR:	UNIWERSYTET ROLNICZY w KRAKOWIE		
	ADRES:	AL. MICKIEWICZA 21, KRAKÓW DZ. NR 5/4, OBRĘB 62, J. EWID. ŚRÓDMIEŚCIE		
	AUTOR:	MGR INŻ. ARCH. EWA MIŚKÓW - JANIK NR EWID. UPR. MPOIA 014/2013		DATA: CZERWIEC 2014
	WSPÓŁPRACA:	MGR INŻ. ARCH. DARIUSZ BARSZCZEWSKI		NR RYS. <b>A.3</b>
	SPRAWDZIL:	MGR INŻ. ARCH. KAROLINA MIŚKÓW - BARSZCZEWSKA NR EWID. UPR. 194/2001		
	NAZWA RYS.:	ZAKRES ROBÓT ELEWACJE E-F, D'-E' I C-D	STADIUM <b>PW</b>	SKALA 1:100